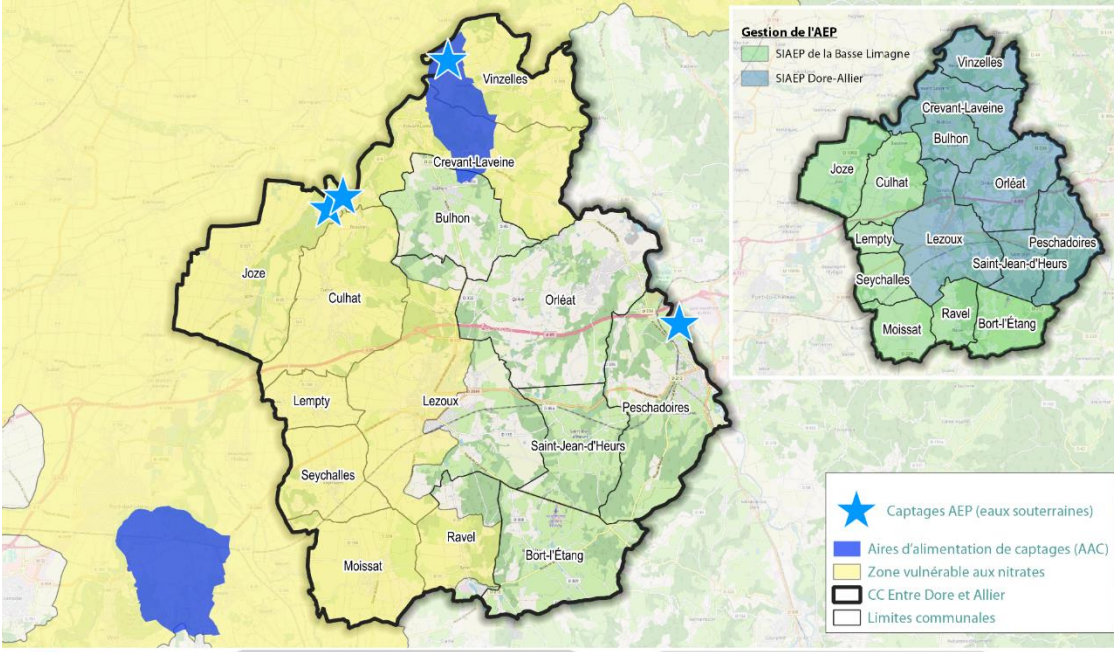


## Atelier de travail PLUi-H - Jeudi 26 janvier 2023

# ENVIRONNEMENT FAVORABLE A LA SANTE

### Rappel des éléments saillants du diagnostic

ITEMS	ELEMENTS CLES A RETENIR
<p>RESSOURCE EN EAU ET DISTRIBUTION</p>	<ul style="list-style-type: none"> <li>- Un territoire autosuffisant pour l'alimentation en eau potable mais des pressions fortes sur la qualité de la ressource               <ul style="list-style-type: none"> <li>▪ Des services exploités en délégation par le SIAEP de la Basse Limagne et le SIEEP Dore-Allier</li> <li>▪ 6 puits présents sur le territoire puisant dans la nappe des alluvions de l'Allier amont</li> <li>▪ Vinzelles, identifié en captage prioritaire par le SDAGE pour la pollution par les nitrates et pesticides (fait l'objet d'un arrêté délimitant l'aire d'alimentation du captage)</li> <li>▪ Une production d'eau potable satisfaisante permettant de satisfaire la quasi-totalité de la demande</li> <li>▪ Des rendements de réseaux conformes aux exigences réglementaires mais des pertes encore importantes sur certains secteurs (+ de 20%)</li> </ul> </li> </ul> <div style="text-align: right; margin-top: 20px;"> <p><b>Alimentation en eau potable</b></p>  </div>

### Rendements des réseaux\* (RPQS 2020)

SIAEP de la Basse Limagne	SIEEP Dore-Allier
77,5%	85,2%

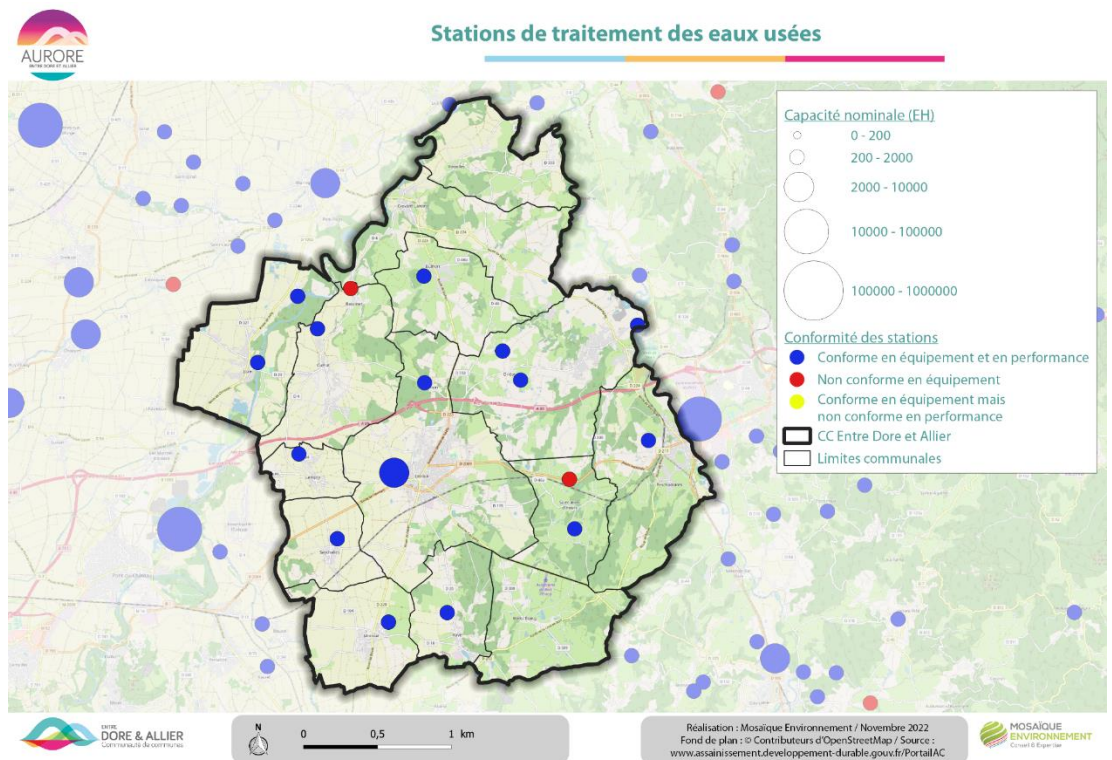
\* Exercices 2020, à l'échelle entière des 2 syndicats

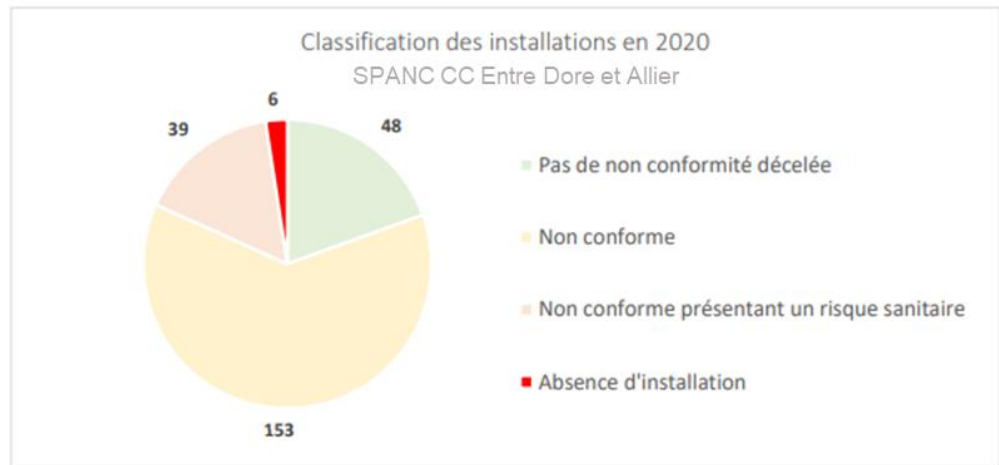
- L'Assainissement : un enjeu clé pour le développement urbain
- Assainissement collectif 74%\*
  - Une capacité globale épuratoire supérieure à la population  $\approx 21\,281^*$  EH (pour 18 080\* hab en 2019)
  - Une gestion communale de l'assainissement
  - 17 STEU : Des équipements collectifs globalement conformes (excepté pour 2 STEU en 2020)
  - Des problématiques d'eaux claires parasites permanentes (CT Dore pour Orléat)
- De nombreuses installations d'ANC 26%\*
  - Gérées en régie par le SPANC CC Entre Dore et Allier et en représentation-substitution auprès du SIAEP de Basse Limagne pour la Commune de Joze
  - Des dysfonctionnements des installations mais amélioration des ANC depuis 2015

\*(calculs hors commune de Joze)

ASSAINISSEMENT

T



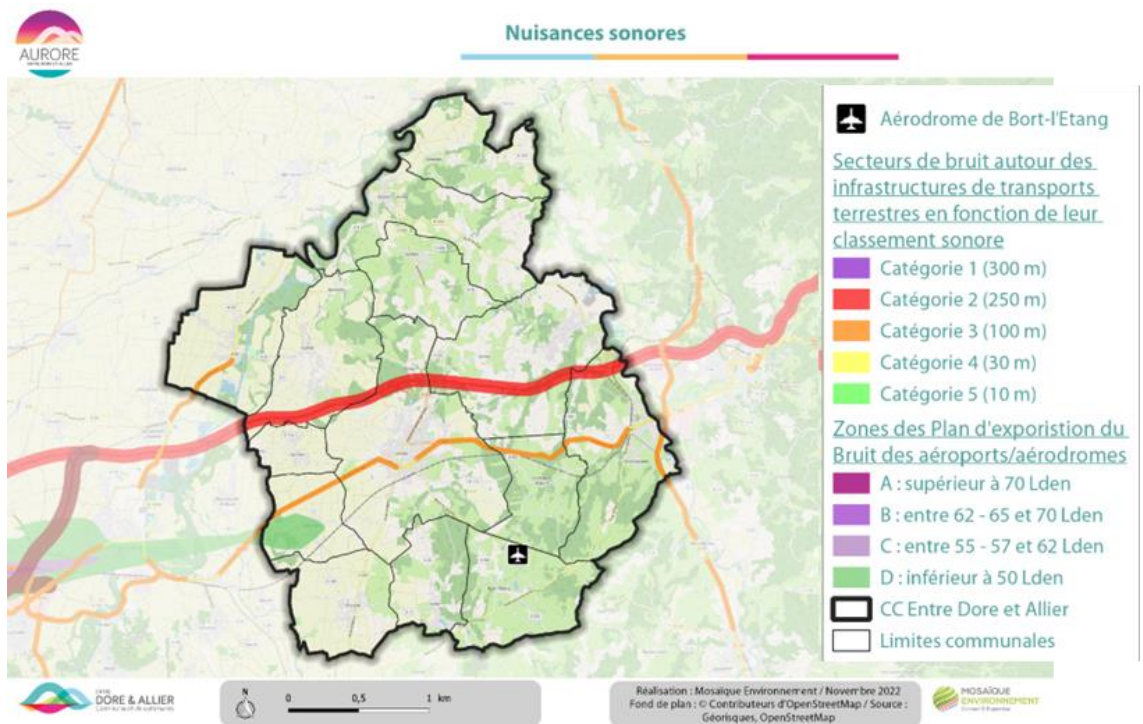


ITEMS

ELEMENTS CLES A RETENIR

- Des nuisances sonores essentiellement liées aux infrastructures de transport
  - Bruit routier en partie centrale (A89)
  - Bruit aérien : Seychalles en zone D (faible gêne) du Plan d'Exposition au Bruit de l'aéroport de Clermont-Ferrand-Auvergne

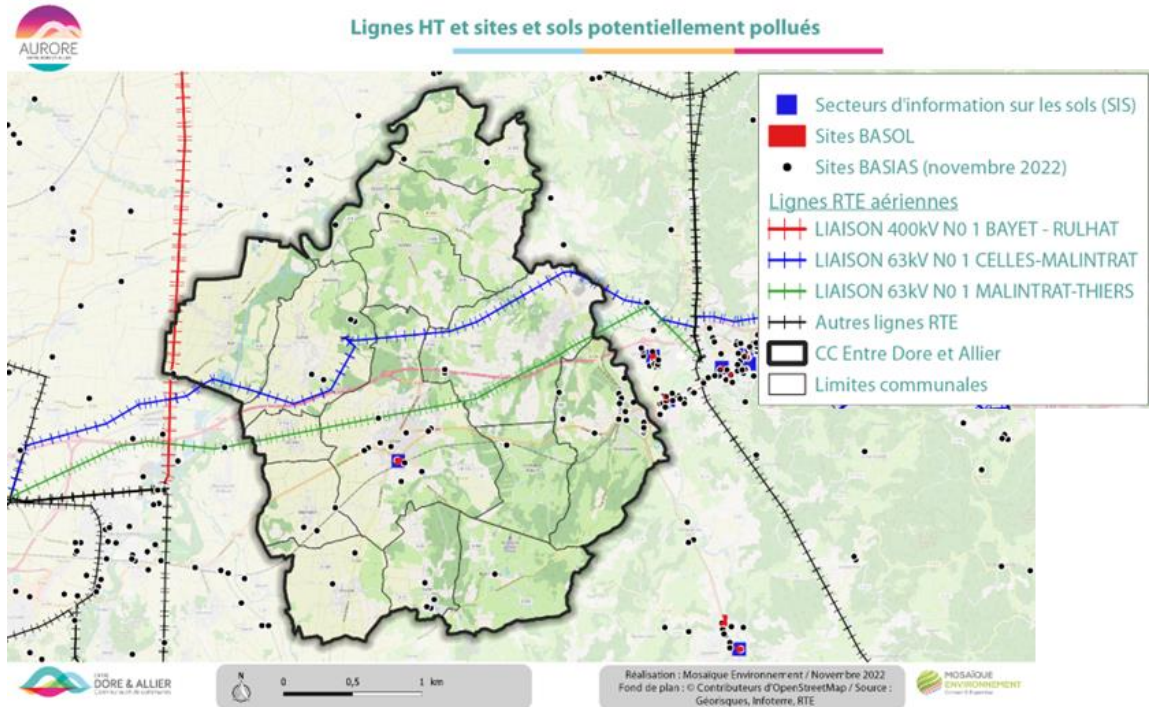
NUISANCES



POLLUTIONS

— Des pollutions potentielles des sols

- Ancienne usine Fontex (Lezoux) recensée comme Secteur d'Information sur les Sols (SIS), travaux de dépollution réalisés
- 54 anciens sites industriels répartis sur 11 communes (dont 11 à Lezoux et 15 à Peschadoires)



ITEMS	ELEMENTS CLES A RETENIR
<b>RISQUES MAJEURS</b>	<ul style="list-style-type: none"> <li>— Des risques naturels nombreux et étendus                             <ul style="list-style-type: none"> <li>▪ Risque inondation le long de la Dore et de l'Allier : 3 PPRI</li> <li>▪ Risques de mouvements de terrain (glissements de terrains, érosions de berges) et aléa faible à fort de retrait-gonflement des argiles</li> <li>▪ Ensemble du territoire en zone sismique de niveau 3 (modérée)</li> <li>▪ Risque radon faible à moyen (Joze)</li> <li>▪ risque de feux de forêt : Crevant-Laveine, Lempty, Seychalles, Ravel, Bort-L'Étang, Saint-Jean-d'Heurs et Peschadoires</li> </ul> </li> <li>— des risques technologiques plus localisés                             <ul style="list-style-type: none"> <li>▪ 34 ICPE, notamment sur Lezoux (12), Peschadoires (7) et Joze (6) dont 3 répertoriées comme rejetant des polluants ou déchets et 1 site SEVESO (Moissat) faisant l'objet d'un PPRT approuvé en 2011</li> <li>▪ Risque de Transport de Matières Dangereuses par route et fer et par canalisation de gaz</li> <li>▪ Risque de rupture de barrage de Naussac sur Vinzelles, Crevant-Laveine, Culhat et Joze</li> </ul> </li> </ul>
	<p>Zones d'aléas faible à fort des PPRI</p> <p>ICPE selon régime</p> <ul style="list-style-type: none"> <li>● Autorisation</li> <li>● Enregistrement</li> <li>● Autres régimes</li> </ul> <p>Canalisation gaz TMD</p> <p>Zonage PPRT</p>

## ENVIRONNEMENT FAVORABLE A LA SANTE

THEMES	GRANDS ENJEUX	POINTS DE DISCUSSION / ATTENTES ? OBJECTIFS / LEVIERS ?
<b>PROTECTION DE LA RESSOURCE EN EAU ET GESTION DU PETIT CYCLE DE L'EAU</b>	Lutte contre toutes les formes de pollution	Des désaccords sur les enjeux identifiés ?
	Protection des zones de captage et des zones stratégiques pour la ressource	
	Compatibilité entre besoins futurs et ressource disponible	
	Optimisation et amélioration des réseaux d'AEP	
	Gestion quantitative de l'eau/ partage de la ressource /économies d'eau dans un contexte de changement climatique	D'autres enjeux ? ou précisions à apporter par rapport à votre territoire
	Réponse aux besoins d'assainissement	
	Gestion optimale des eaux pluviales : limitation de l'imperméabilisation des sols, infiltration/rétention	Quelles attentes / quelles ambitions pour le territoire sur ces sujets / Objectifs pour les 10 à 15 ans à venir

THEMES	GRANDS ENJEUX	POINTS DE DISCUSSION / ATTENTES ? OBJECTIFS / LEVIERS ?
<p><b>PREVENTION ET PROTECTIONS CONTRE LES RISQUES</b></p>	<p>Prévention des risques naturels inondation et mouvement de terrain</p>	<p>Des désaccords sur les enjeux identifiés ?</p>
	<p>Limitation du développement dans les secteurs soumis à des risques</p>	
	<p>Prévention du risque d'incendie</p>	
	<p>Développement de solutions adaptées pour la sécurité incendie</p>	<p>D'autres enjeux ? ou précisions à apporter par rapport à votre territoire</p>
	<p>Limitation du développement dans les secteurs soumis à risques technologiques</p>	<p>Quelles attentes / quelles ambitions pour le territoire sur ces sujets / Objectifs pour les 10 à 15 ans à venir</p>

THEMES	GRANDS ENJEUX	POINTS DE DISCUSSION / ATTENTES ? OBJECTIFS / LEVIERS ?
<b>PREVENTION DES NUISANCES</b>	Limitation des extensions urbaines dans les secteurs affectés par les nuisances associées à la circulation routière	Des désaccords sur les enjeux identifiés ?  D'autres enjeux ? ou précisions à apporter par rapport à votre territoire  Quelles attentes / quelles ambitions pour le territoire sur ces sujets / Objectifs pour les 10 à 15 ans à venir
	Apaisement de la circulation / réduction du risque routier	
	Prise en compte des activités générant des nuisances	
<b>GESTION DES DECHETS</b>	Mise en adéquation des équipements nécessaires à la collecte / le tri/ la valorisation	



## PRISE DE NOTES - OBSERVATIONS

### RESSOURCE EN EAU / CYCLE DE L'EAU

### PREVENTION ET PROTECTIONS CONTRE LES RISQUES

### PREVENTION DES NUISANCES / DECHETS